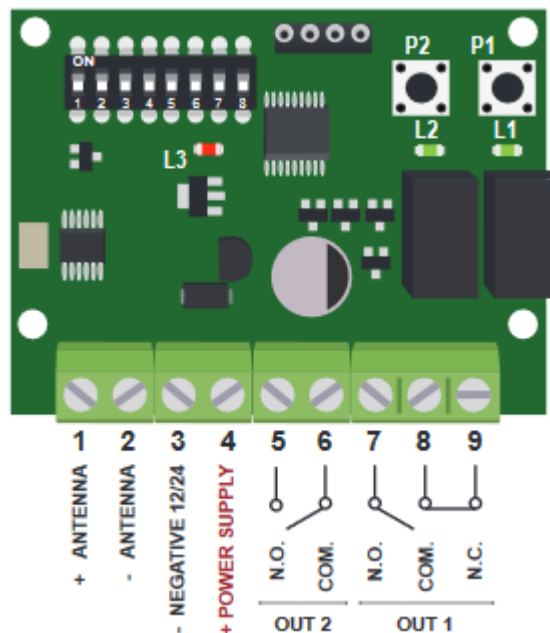


# Návod pro RX2-XL – dvoukanálový přijímač



Napájecí napětí: 12/24 Vac/dc  
 Frekvence: 433,92 MHz  
 Paměť: max. 190 ovladačů (190 tlačítek)  
 Maximální zátěž relé: 1A při 30 VDC

Svorka	Popis
1	Anténa
2	Stínění antény
	<i>(Jako anténa lze použít i 17 cm dlouhý vodič zapojený do svorky 1. V případě zapojení externí antény s koaxiálním kabelem se střed zapojuje do svorky 1 a okolní stínění do svorky 2.)</i>
3	<b>Napájecí napětí – 12/24 V záporný pól</b>
4	<b>Napájecí napětí + 12/24 V kladný pól</b>
	<i>(Polaritu je třeba dodržet při napájení DC.)</i>
5	NO kontakt pro <b>OUT2 – relé 2</b>
6	COM kontakt pro <b>OUT2 – relé 2</b>
	<i>(Výstup 2 má jen spínací kontakt.)</i>
7	NO kontakt pro <b>OUT1 – relé 1</b>
8	COM kontakt pro <b>OUT1 – relé 1</b>
9	NC kontakt pro <b>OUT1 – relé 1</b>
	<i>(Výstup 1 má spínací i rozpínací kontakt.)</i>

**Smazání přijímače** provedte před prvním učením dálkových ovladačů. Stiskněte tlačítko P1 na 10 sekund, dokud se nerozsvítí všechny 3 LED.

Pro **naučení dálkového ovladače na OUT1** stiskněte tlačítko P1 krátce na 1 sekundu a pak dlouze držte tlačítko na dálkovém ovladači. LED blikáním potvrdí zápis kódu. (Spínací kontakt 7 a 8.)

Pro **naučení dálkového ovladače na OUT2** stiskněte tlačítko P2 krátce na 1 sekundu a pak dlouze držte tlačítko na dálkovém ovladači. LED blikáním potvrdí zápis kódu. (Spínací kontakt 5 a 6.)

**Smazání jednoho ovladače** (jednoho tlačítka) provedete tak, že přidržíte současně P1 a P2 a během jejich držení stisknete tlačítko, které chcete vymazat.

### Typy výstupů:

OUT1 i OUT2 lze nastavit nezávisle.

Výstup z výroby funguje jako **monostabilní**, tedy sepne na 0,8 sekundy a poté zase rozepne.

Pokud chcete **bistabilní** funkci (**Step-By-Step**), stiskněte krátce tlačítko P1 nebo P2 v době, kdy je jejich výstup aktivní. První stisknutí tlačítka ovladače pak relé sepne a druhé stisknutí rozepne.

Krátkým stiskem P1 nebo P2 v době, kdy je výstup OUT1 nebo OUT2 aktivní, se tedy přepíná monostabilní / bistabilní funkce daného výstupu.

*Příklad: Chci mít výstup OUT1 bistabilní. Naučím tlačítko dálkového ovladače na OUT1 (řijeme mu T1) a pak toto tlačítko T1 držím, výstup OUT1 je tedy aktivní a teď krátce stisknu P1 na přijímači. LED L1 potvrdí přepnutí funkce.*

*Pokud chci vrátit nastavní výstupu OUT1 na monostabilní, tak v době, kdy je OUT1 aktivní, stisknu P1 znovu.*

Pokud potřebujete pro relé nastavit funkci **Časovače**, lze nastavit dobu sepnutí až 512 sekund. Výstup musí být v normálním stavu, ne Step-By-Step. Stiskněte a držte tlačítko dálkového ovladače naučené k požadovanému výstupu a pak stiskněte a držte tlačítko přijímače k tomuto výstupu, po cca 3 sekundách LED tohoto výstupu začne blikat, pusťte obě tlačítka, začalo nastavování času, které po uplynutí požadované doby ukončíte a tím i uložíte krátkým stiskem příslušného tlačítka na přijímači.

*Příklad: Chci mít výstup OUT2 sepnutý na 2 minuty po stisku tlačítka dálkového ovladače. Naučím tlačítko dálkového ovladače na OUT2 (řijeme mu T2) a pak to tlačítko T2 držím, výstup OUT2 je tedy aktivní a teď přidržím i tlačítko P2 na přijímači do té doby, než začne LED L2 blikat, T2 i P2 pustím a po 2 minutách stisknu P2 krátce pro ukončení učení času.*

*Pokud chci vrátit nastavní výstupu OUT2 na monostabilní, tak v době, kdy je OUT2 aktivní, stisknu P2 znovu.*

DIP přepínače, ON – nahoře, OFF - dole		
DIP 1	ON	EB Rolling kód – fungují jen ovladače s tímto kódováním
DIP 2	ON	HSC Rolling kód – fungují jen ovladače s tímto kódováním
DIP 3	ON	Doba aktivace výstupu zmenšena z 0,8 sekundy na 0,3 sekundy
DIP 4	ON	Přijímač reaguje jen typ kódu prvního naučeného ovladače
DIP 5	ON	Pokud používáte HCS kódy DIP2 ON, stiskem obou tlačítek naučeného ovladače na 3 sekundy zapnete učicí režim pro nový ovladač na OUT1
DIP 6	ON	
DIP 7	ON	
DIP 8	ON	Musí být ON

Nevíte-li si rady s nastavením DIP přepínačů, nechejte DIP 2 ON a DIP 8 ON, ostatní OFF.